



КОМПЛЕКТ ВОДОСТОЧНОЙ СИСТЕМЫ ТЕХНОНИКОЛЬ ОПТИМА 120/80 ММ ДЛЯ СКАТА 6 М

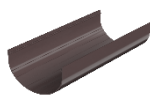
Произведена согласно СТО 72746455-3.5.10-2017

ОПИСАНИЕ ПРОДУКТА:

Набор элементов пластиковой водосточной системы ТЕХНОНИКОЛЬ ОПТИМА, рассчитанный для монтажа на 1 скат типовой скатной кровли длиной не более 6 метров. Пластиковая водосточная система ТЕХНОНИКОЛЬ ОПТИМА применяется для эффективного сбора дождевой и талой воды с кровли. Водосточная система (ВС) выпускается из высококачественных композиций на основе ПВХ с различными добавками. Трубы и желоба производятся методом коэкструзии. Фитинги - методом литья под давлением. Элементы не подвержены коррозии и биопоражению, легко очищаются и устойчивы к воздействию агрессивных факторов окружающей среды. Вводимый в состав ПВХ-композиции УФ-абсорбер делает изделия стойкими к воздействию солнечных лучей. Гарантия на систему – 10 лет.



белый
~RAL 9003



темно-коричневый
~RAL 8019

ОБЛАСТЬ ПРИМЕНЕНИЯ:

Предназначена для применения в коттеджном и малоэтажном строительстве, для устройства водостока на дачных домах, бытовых постройках.

ОСОБЕННОСТИ И ПРЕИМУЩЕСТВА:

- высокая цветостойкость;
- простота монтажа.

ХАРАКТЕРИСТИКИ ПРОДУКЦИИ:

Наименование показателя	Ед. изм.	Критерий	Норма	Метод испытаний
Температура размягчения по Вика, н/м	°С	не менее	75	ГОСТ 15088-2014
Термостойкость при 70 °С в течение одного часа	°С	-	отсутствие дефектов внешнего вида и изменений геометрии	СТО 72746455-3.5.10-2017
Стойкость цвета изделия после облучения при конденсированной влаге	-	-	незначительные отклонения от контрольного образца	ГОСТ 30673-92013
Температура эксплуатации: минимальная	°С	-	- 50	СТО 72746455-3.5.10-2017
максимальная			+ 50	
Группа горючести	-	-	Г2	ГОСТ 30244-94
Группа воспламеняемости	-	-	В2	ГОСТ 30402-96
Пропускная способность: при расположении воронки с края карниза	л/с	не более	1,58	СП 32.13330.2018 СП 30.13330.2016
при расположении воронки по середине карниза			3,16	
Обслуживаемая площадь кровли: при расположении воронки с края карниза	м ²	не более	73	СП 32.13330.2018 СП 30.13330.2016
при расположении воронки по середине карниза			146	

ПРОИЗВОДСТВО РАБОТ СОГЛАСНО:

- [Инструкции по монтажу водосточной системы.](#)

ТРАНСПОРТИРОВКА:

Транспортировку продукции осуществляют крытыми транспортными средствами всех видов в соответствии с правилами перевозки грузов, действующими на конкретном виде транспорта. При переносе, укладке, погрузке и разгрузке продукцию запрещается бросать/ подвергать ударам.

ХРАНЕНИЕ:

Изделия водосточной системы должны храниться в контейнерах или паллетах в закрытых помещениях вне зоны действия отопительных приборов и прямых солнечных лучей в условиях, обеспечивающих их предохранение от загрязнения, деформации и механических повреждений. Максимальная высота складирования продукции - не более 2 м. Запрещается свес краев при хранении и транспортировке труб и желобов более чем 0,5 м.

СВЕДЕНИЯ ОБ УПАКОВКЕ:

Все изделия водосточной системы, входящие в комплект, поставляются в индивидуальной упаковке. Дополнительно упаковываются в коробку из гофрокартона.

Номенклатура	Изображение	Размер коробки, шт.	Комплект, шт.	Вес нетто, кг	Вес брутто, кг	Коробок в поддоне, шт.	Размер поддона, мм	Вес поддона брутто, кг
Комплект водосточной системы ТН ОПТИМА 120/80		2030*160*240	1	8,55	9,45	18	2100*1160*900	220,1

СОСТАВ КОМПЛЕКТА

Номенклатура	Изображение	Размер изделия, шт.	Изделий в комплекте, шт.
Желоб 1 м		1000*120*65	1
Желоб 2 м		2000*120*65	3
Труба 2 м		2000*80*80	2
Соединитель желоба		142*120*75	2
Заглушка желоба		140*75*35	2
Кронштейн желоба		130*102*55	11
Воронка желоба		215*140*135	1
колено трубы 135°		150*120*84	2
Муфта трубы		90*85*85	1
Слив трубы		150*120*84	1
Хомут трубы		120*100*18	3
Саморезы по дереву		-	32
Инструкция по монтажу		-	1

КОДЫ ПО КЛАССИФИКАТОРАМ:

ОКПД2 22.23.19.000
ТН ВЭД 3925908009
ФССЦ: 12.1.01.04

СЕРВИСЫ:



Выполнение расчетов



Техническая консультация



Гарантии



Проектирование



Обучение



Комплексная доставка



Подбор подрядчика



Сопровождение монтажа



Поддержка при эксплуатации

